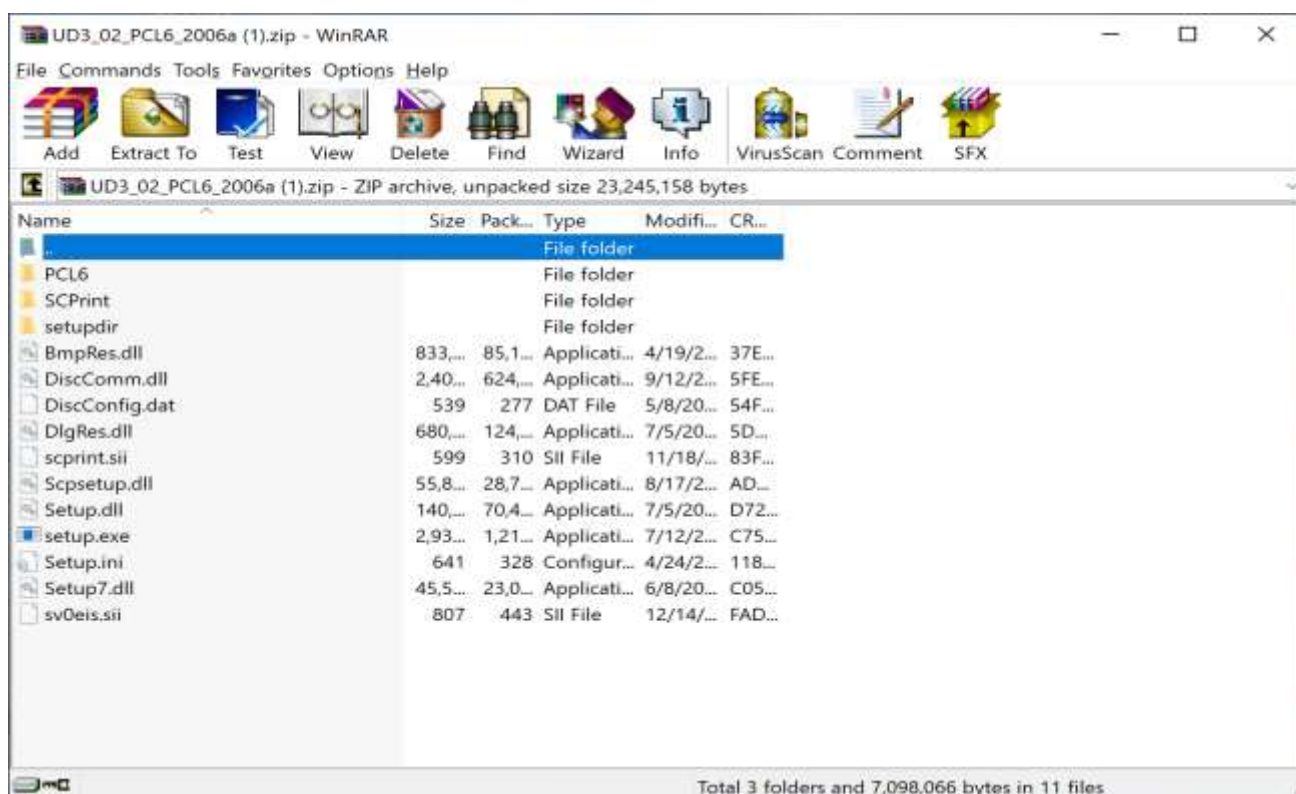
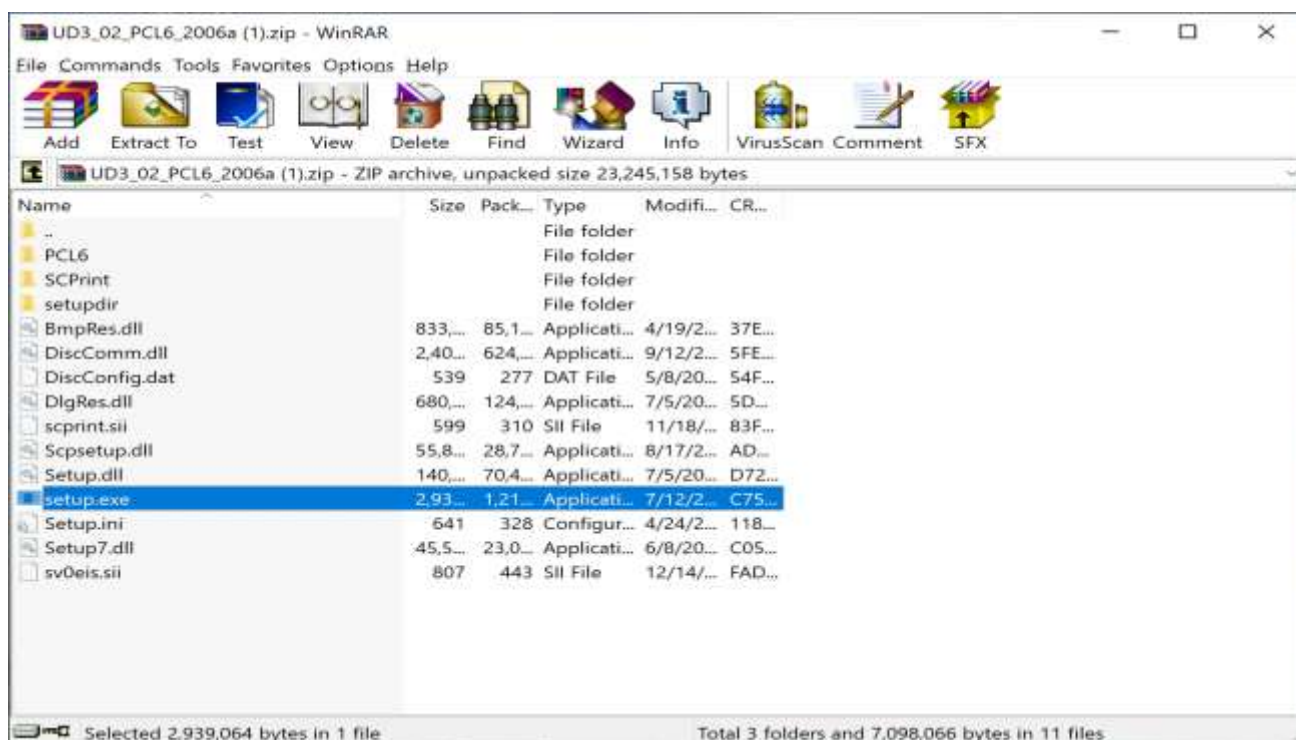


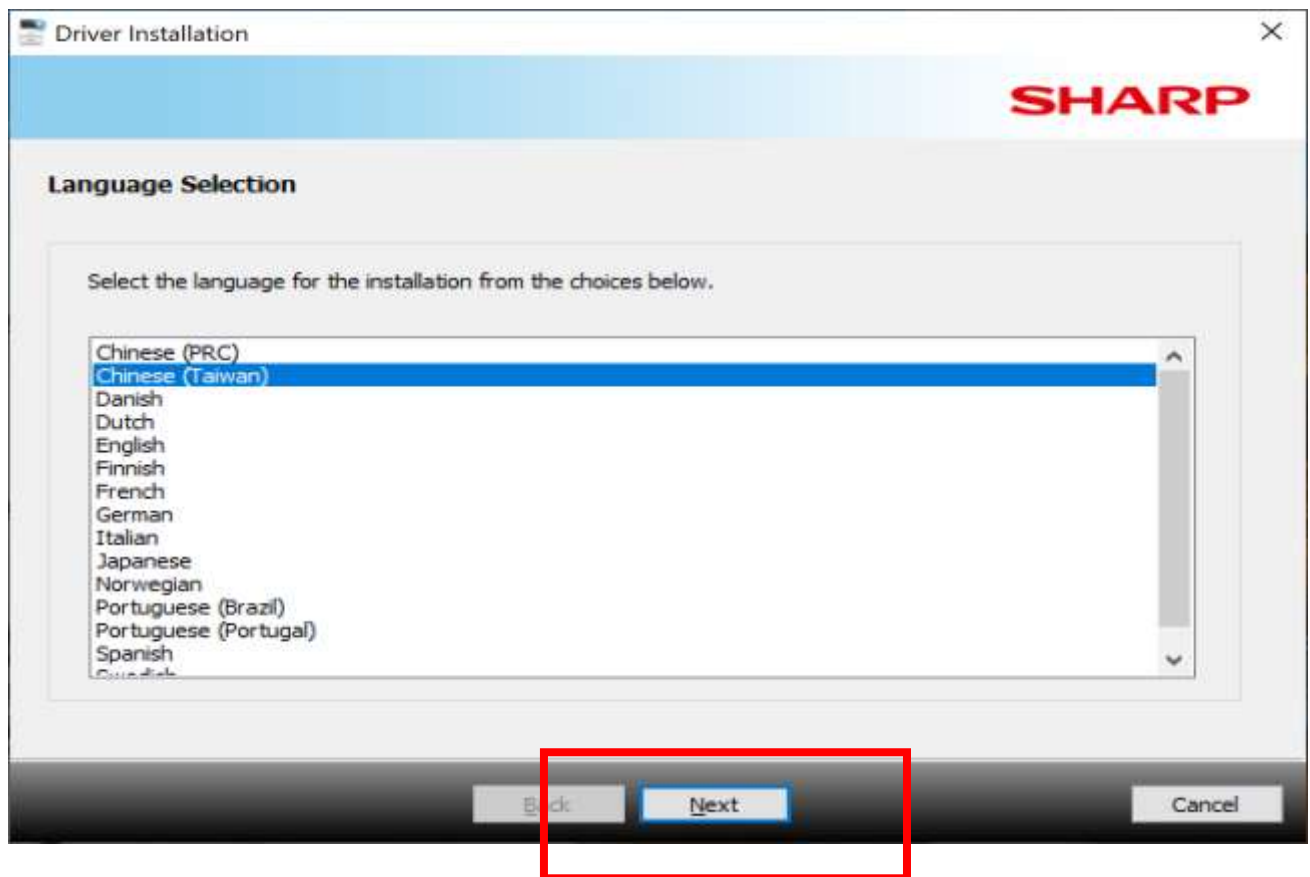
下載後的檔案是壓縮檔，要解壓縮。



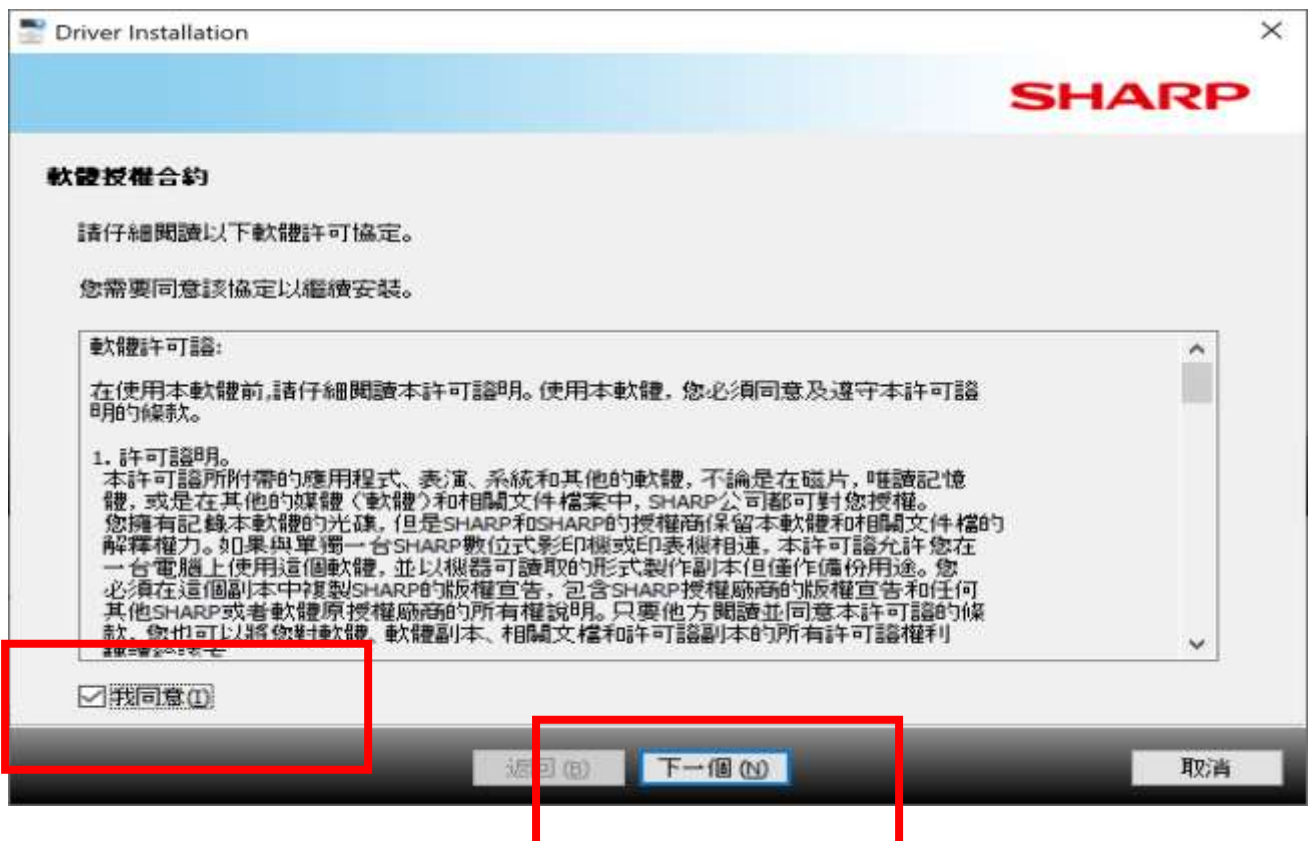
開啟 setup.exe，即可安裝驅動程式。



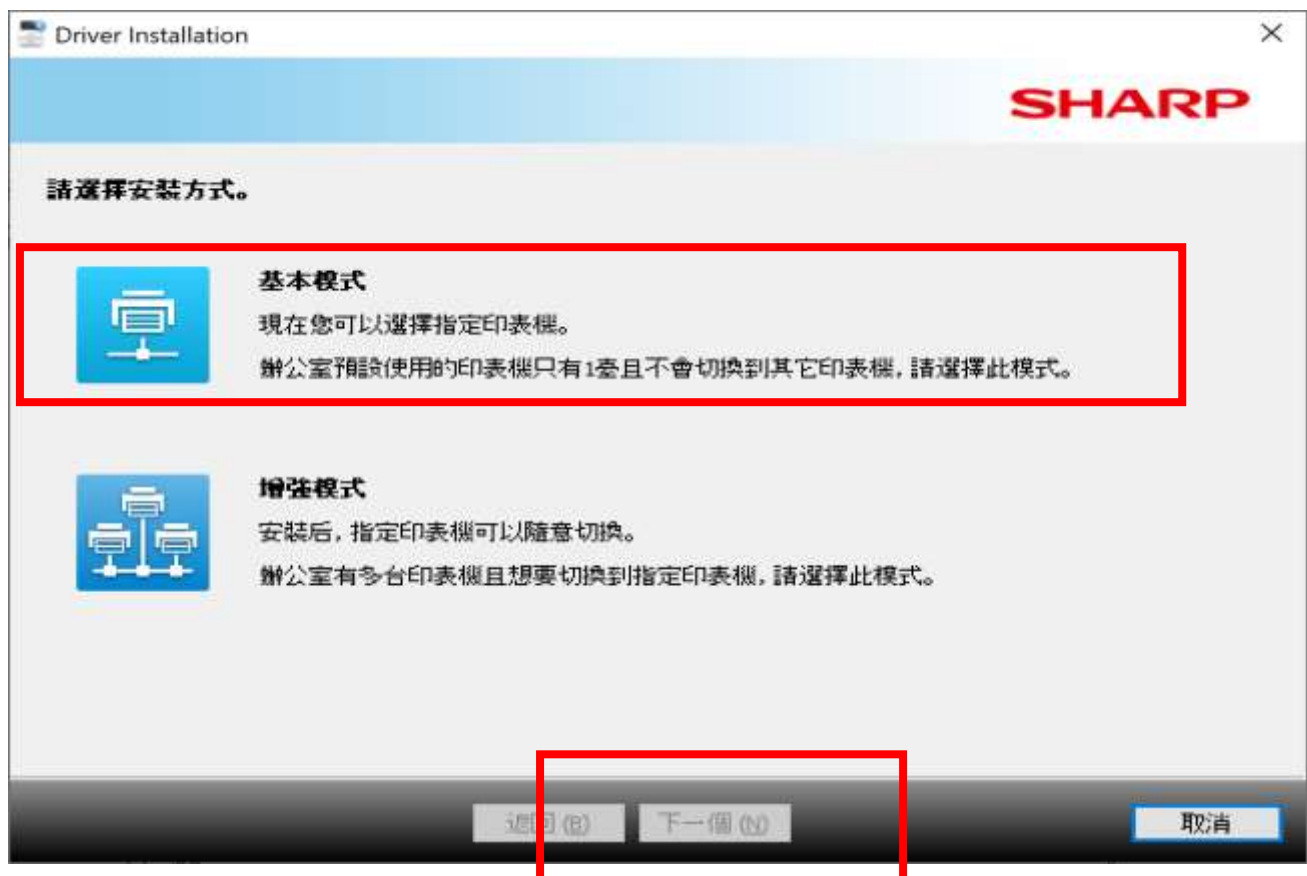
安裝步驟一選擇語言，完成按 NEXT



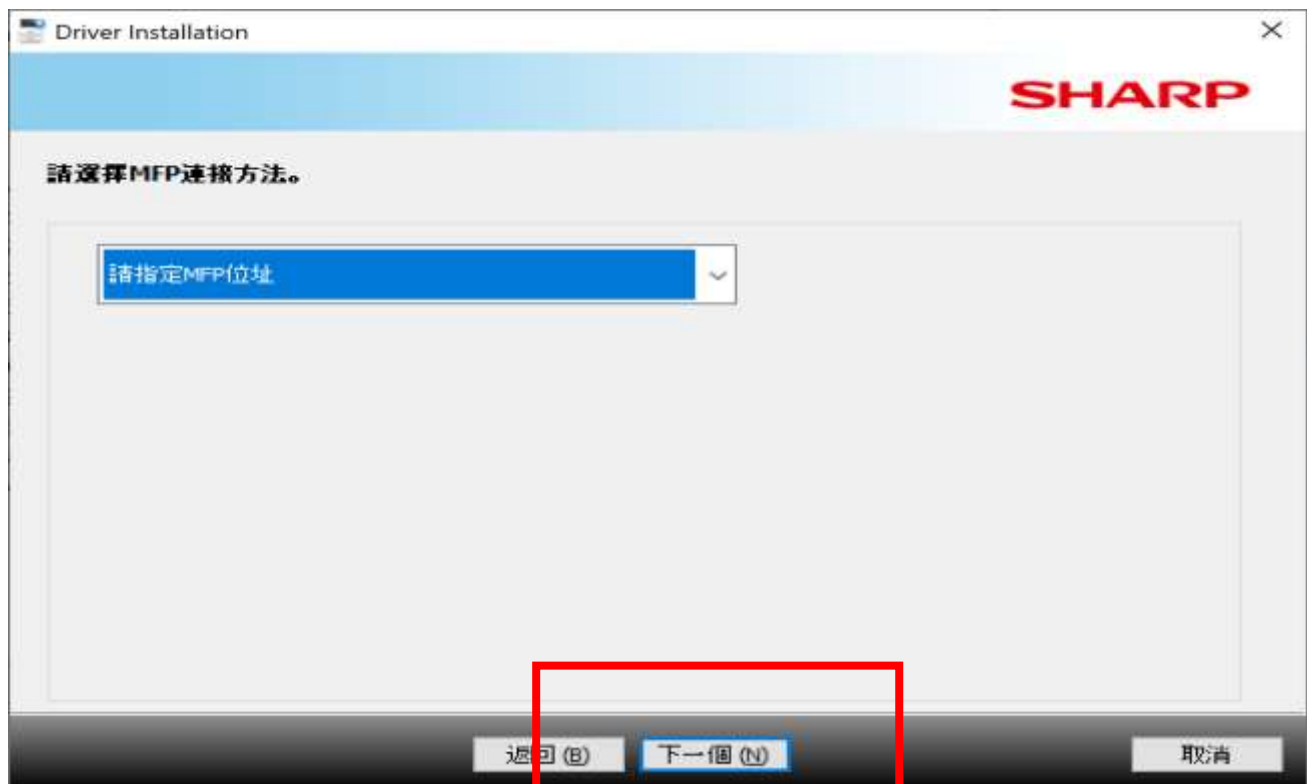
進入 軟體授權合約，請勾選 我同意，按 下一個。



選擇 **基本模式**，再按 **下一個**。



設定 MFP 位址，按**下一個**。



輸入 MFP : 140.115.47.140 , 再按 下一個

Driver Installation

SHARP

請指定MFP位址

輸入指定MFP的名稱(主機名稱)或IP位址。(E)

範例:prn1,192.168.1.15

連接埠設定

Raw

埠號(P): 9100

佇列名稱(Q):

返回 (B) 下一個 (N) 取消

Driver Installation

SHARP

請指定MFP位址

輸入指定MFP的名稱(主機名稱)或IP位址。(E)

140.115.47.140

範例:prn1,192.168.1.15

連接埠設定

Raw

埠號(P): 9100

佇列名稱(Q):

返回 (B) 下一個 (N) 取消

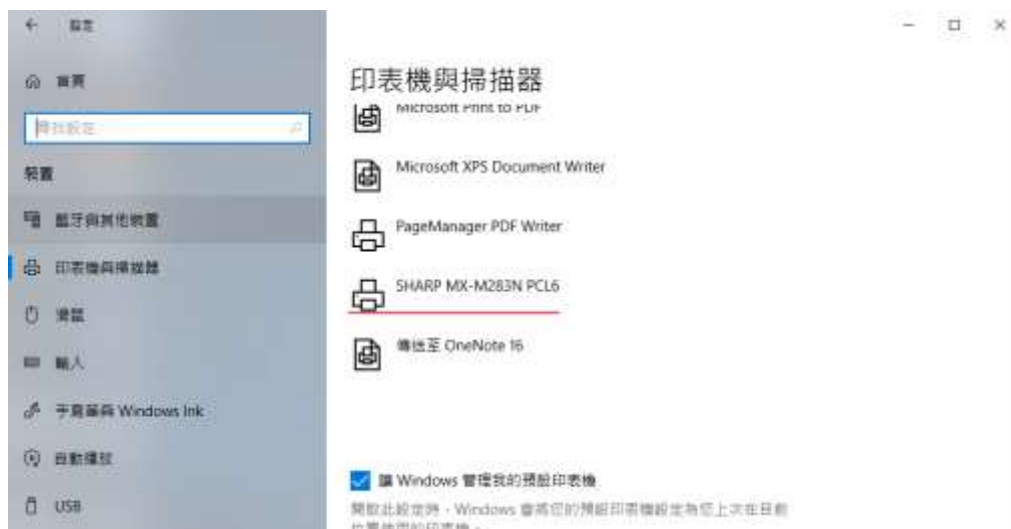
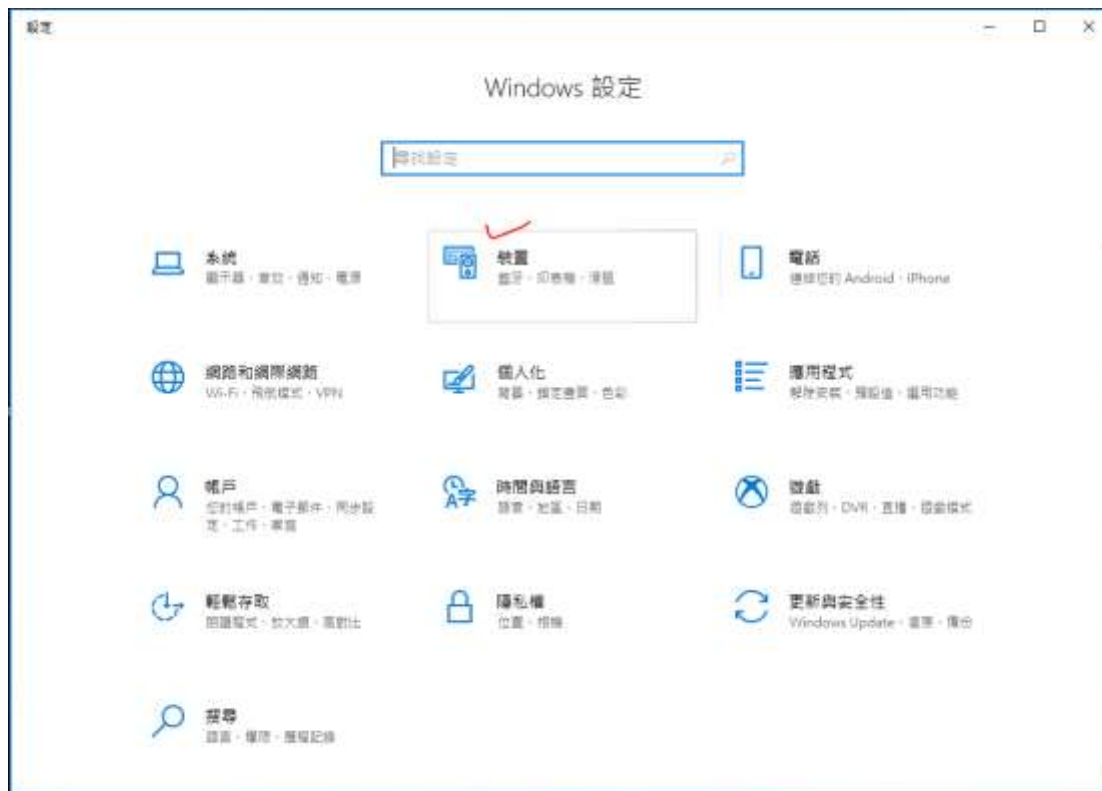
按 下一個。

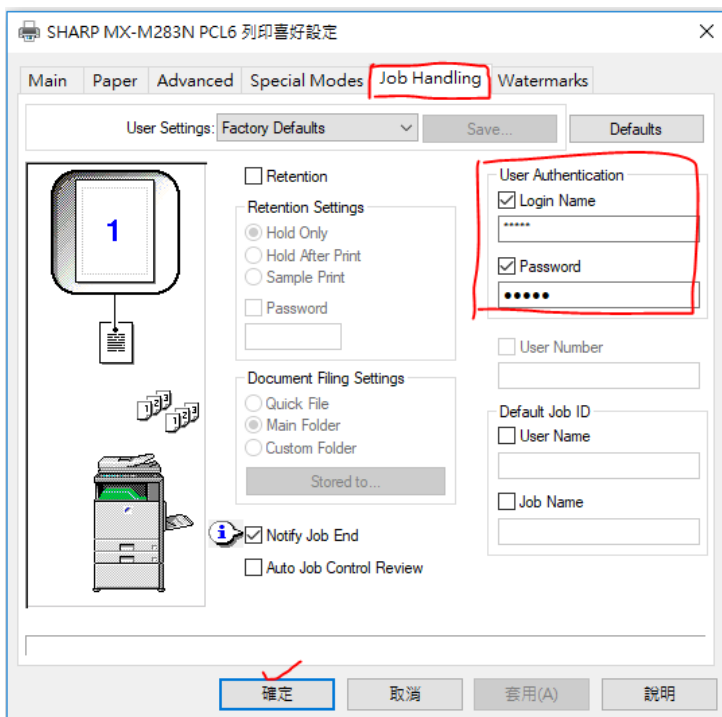


安裝完成。



至 裝置 修改設定。





SHARP MX-M283N PCL6

管理您的裝置

印表機狀態: [開置](#)

[開啟列印佇列](#)

[列印測試頁](#)

[執行疑難排解](#)

[印表機內容](#)

[列印喜好設定](#)

[硬體內容](#)

有任何疑問嗎?

[取得協助](#)

2018/09/12 桌機筆電確認可連線並列印成功

注意事項：設定必須是黑白，帳密大小寫需正確。